

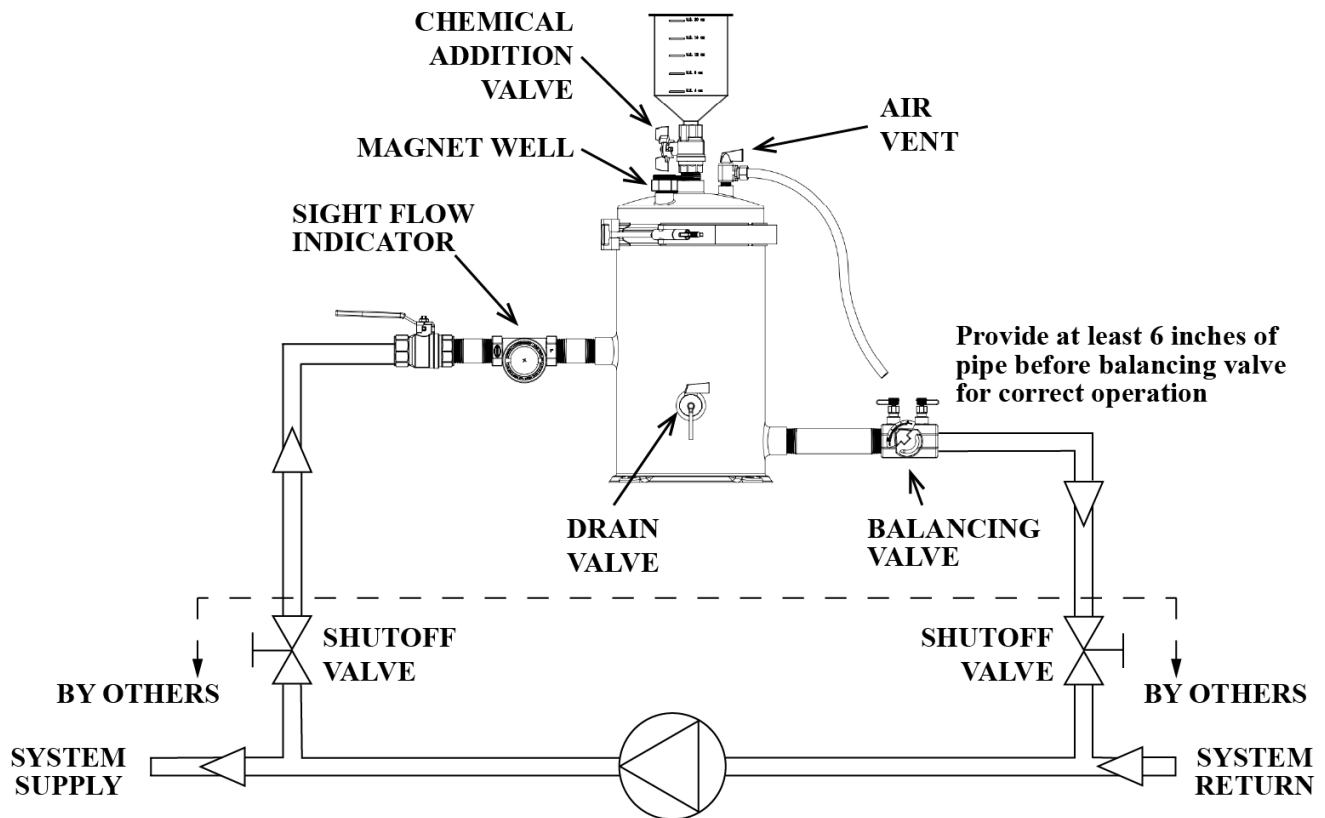


MCF SERIES – MULTI CARTRIDGE FILTER INSTALLATION, OPERATION AND MAINTENANCE INSTRUCTIONS

WARNING: The MCF3 and MCF5 Multi Cartridge Filters are rated for a maximum pressure of 115 psi (793 kPa) at 200°F (93°C). Exceeding these ratings or using the product for unintended applications is hazardous and may void the warranty. The manufacturer assumes no liability for damages resulting from improper use or installation beyond specified conditions.

WARNING: Not for use with steam or potable water. For use with Water, Propylene glycol, Ethylene glycol, Methanol (50%), Ethanol (50%).

Installation Instructions



Install the MCF (multi cartridge filter) in parallel with the system pump. The inlet and outlet size of the SFP-MCF is 1" NPT. The recommended flow path through the MCF should be:

1. Isolation ball valve
2. Sight flow indicator
3. MCF filtration vessel
4. Balancing valve

Ensure there is a minimum straight piping run of 6" upstream and downstream of the balancing valve for accurate flow measurement. Thread the drain valve to the bottom of the filter housing. Thread the system funnel, isolation valves, bleed/drain valves, sight flow indicator, and balancing valve as shown in the attached drawing.



Operation Instructions

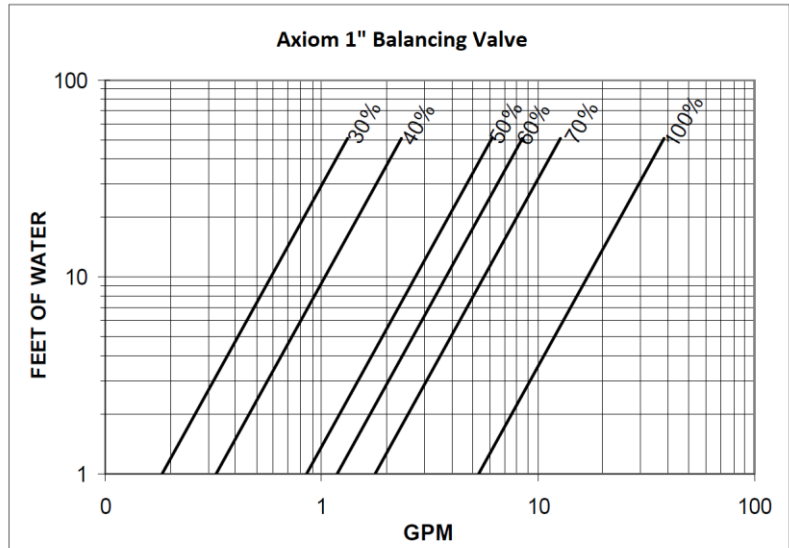
Close all valves, then open the manual air vent located upstream of the balancing valve. Slowly open the isolation valve until all air is purged from the MCF, then close the air vent. Check all connections for leaks.

Use the balancing valve to adjust the flow through the MCF. Typically, 5-10% of the system flow is recommended through the filter. If the flow through the MCF is too high, it can negatively affect system circulation. Once the correct flow is set, tighten the memory stop on the balancing valve handle for future reference.

Chemical Addition

The MCF includes a chemical addition funnel. Follow these steps to add chemicals:

1. Close isolation valve and balancing valve.
2. Open drain valve and air vent to empty vessel contents into a suitable drain or container.
3. Close drain valve, add chemicals through funnel using graduated markings for accurate measurement.
4. Crack open isolation valve slightly to refill the vessel and expel air.
5. Close air vent, then open balancing valve fully to restore normal flow.
6. Periodically verify chemical concentration levels after additions.



Maintenance Instructions

Regularly inspect the fluid through the sight flow indicator. Initially, after installation or system service, frequent filter replacements may be necessary until fluid clarity improves.

Important: Do not overtighten the clamp or lid. Excessive tightening can distort the seal and cause leaks.

To replace filter cartridges:

1. Close isolation valve and balancing valve.
2. Allow MCF to cool to a safe temperature
3. Open drain valve and air vent to empty contents.
4. Loosen and remove filter housing lid.
5. Remove magnet from well and dispose of collected material.
6. Replace old cartridges with new 10" DOE cotton wound filters.
7. Inspect and replace O-rings and filter bushings if necessary.
8. Reassemble, refill, and restore normal operation.

Once the standard 25-micron filters cease to effectively remove particles, finer micron filters (such as 10 or 5 micron) can be used.



RECOMMENDED MAINTENANCE: Perform quarterly inspections of all seals, O-rings, and sight glass components. Replace any damaged or worn parts promptly.

Troubleshooting

Reduced or no flow:

- Check that the balancing and isolation valves are fully open.
- Inspect filter cartridges for plugging or fouling.
- Verify that the system pump is operating correctly.

Leaks:

- Inspect housing connections, O-rings, and seals for damage or wear.
- Retighten the housing clamp/lid finger-tight only - overtightening can distort the seal and *increase* the chance of leaks.
- Replace seals, O-rings, or bushings if necessary.

Disposal Instructions

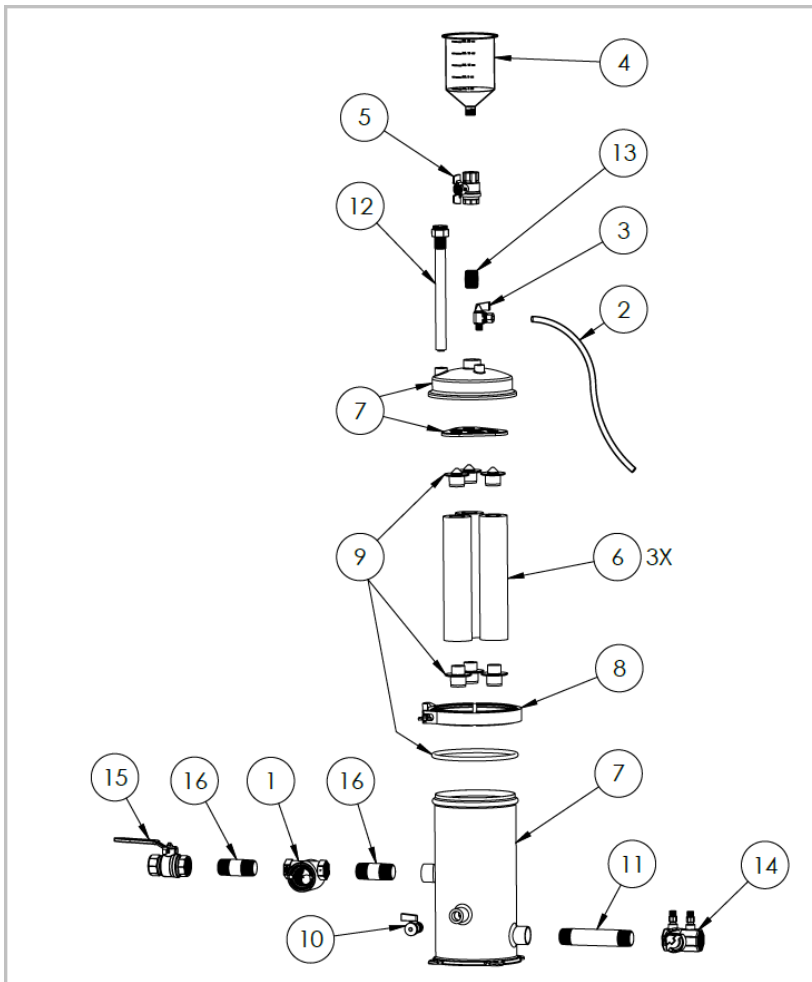
DISPOSAL NOTICE: Dispose of spent cartridges and drained chemicals in accordance with applicable local environmental regulations.

Limited Warranty

The Axiom MCF multi cartridge filter is warranted against defects in materials and workmanship for one year from the date of purchase.

Replacement Parts & Technical Support

For replacement parts, spare cartridges, and technical support, contact your local Axiom distributor or visit www.axiomind.com.

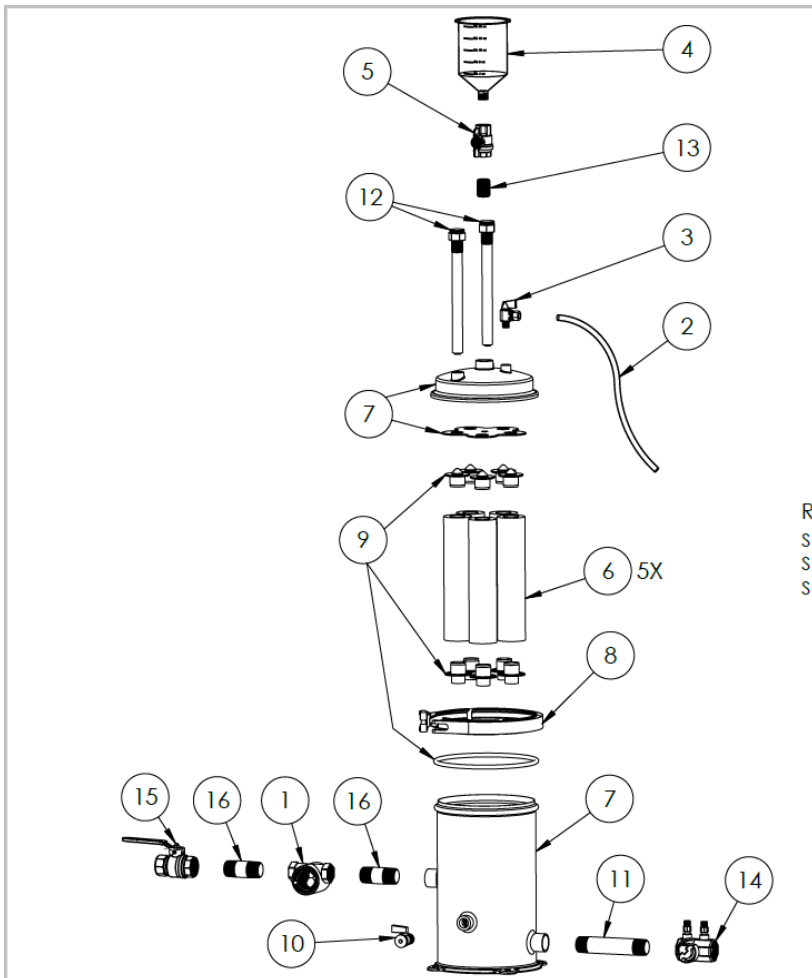


ITEM NO.	PART NUMBER	DESCRIPTION	QTY.
1	ASFI-100	Sight Flow Indicator 1"	1
2	MF-DMF-0930	Hose 3/8"	1
3	MF-DMF-1200	Air Purge Valve	1
4	MF200-1700	Funnel	1
5	SFP-10-0400	Fill Valve	1
6	SFP-10-25M	Filter Cartridge - Cotton 25 Micron, 10"	3
7	SFP-10-MCF3-0200	Filter Housing 1.5 Gal	1
8	SFP-10-MCF3-0400	Sealing Bracket	1
9	SFP-10-MCF3-0800	MCF3 Sealing Kit	1
10	SFP-10-MCF-0500	Drain Valve	1
11	SFP-10-MCF-0600	Nipple 1" x 6"	1
12	SFP-10-MCF-0700	Magnetic Well 1/2" NPT	1
13	SFP-10-MCF-0900	Close Nipple 3/4" NPT	1
14	SFP-20-0100	Balancing Valve	1
15	SFP-20-0400	Isolation Valve	1
16	SFP-20-0600	Nipple 1" x 3"	2

Replacement Cartridges Available Separately:
 SFP-10-25M - Filter Cartridge - Cotton 25 Micron, 10"
 SFP-10-10M - Filter Cartridge - Cotton 10 Micron, 10"
 SFP-10-5M - Filter Cartridge - Cotton 5 Micron, 10"



TITLE: SFP-10-MCF3 - EXPLODED
 DWG. NO. SFP-10-MCF3 - A - EXPLODED REV 4



ITEM NO.	PART NUMBER	DESCRIPTION	QTY.
1	ASFI-100	Sight Flow Indicator 1"	1
2	MF-DMF-0930	Hose 3/8"	1
3	MF-DMF-1200	Air Purge Valve	1
4	MF200-1700	Funnel	1
5	SFP-10-0400	Fill Valve	1
6	SFP-10-25M	Filter Cartridge - Cotton 25 Micron, 10"	5
7	SFP-10-MCF5-0200	Filter Housing 2.5 Gal	1
8	SFP-10-MCF5-0400	Sealing Bracket	1
9	SFP-10-MCF5-0800	MCF5 Sealing Kit	1
10	SFP-10-MCF-0500	Drain Valve	1
11	SFP-10-MCF-0600	Nipple 1" x 6"	1
12	SFP-10-MCF-0700	Magnetic Well 1/2" NPT	2
13	SFP-10-MCF-0900	Close Nipple 3/4" NPT	1
14	SFP-20-0100	Balancing Valve	1
15	SFP-20-0400	Isolation Valve	1
16	SFP-20-0600	Nipple 1" x 3"	2

Replacement Cartridges Available Separately:
 SFP-10-25M - Filter Cartridge - Cotton 25 Micron, 10"
 SFP-10-10M - Filter Cartridge - Cotton 10 Micron, 10"
 SFP-10-5M - Filter Cartridge - Cotton 5 Micron, 10"



TITLE: SFP-10-MCF5 - EXPLODED
 DWG. NO. SFP-10-MCF5 - A - EXPLODED REV 4

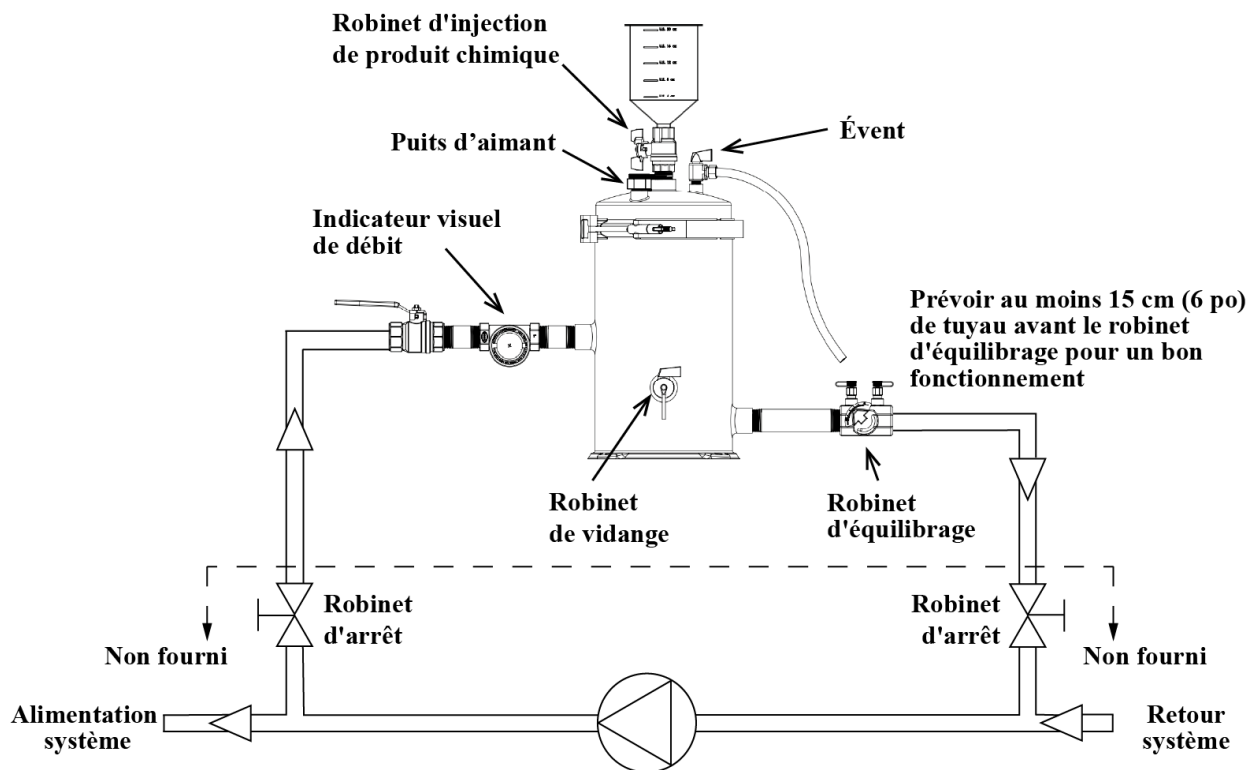


Filtres à cartouches multiples – Série MCF Installation, fonctionnement et entretien

AVERTISSEMENT : Les filtres à cartouches multiples MCF3 et MCF5 sont conçus pour une pression maximale de 793 kPa (115 psi) à 93 °C (200 °F). Dépasser ces valeurs nominales ou utiliser ces produits pour des usages autres que ce pour quoi ils sont conçus est dangereux et peut annuler la garantie. Le fabricant décline toute responsabilité pour tout dommage résultant d'une utilisation ou d'une installation non conformes.

AVERTISSEMENT : Ne pas utiliser pour de la vapeur ou de l'eau potable.

Installation



Installez le filtre à cartouches multiples MCF en parallèle avec la pompe du système. Le diamètre de l'entrée et de la sortie du MCF est de 1 po NPT. Le parcours de fluide à travers le MCF doit être le suivant :

1. Robinet d'isolement à bille
2. Voyant indicateur de débit
3. Récipient de filtration MCF
4. Robinet d'équilibrage

Assurez-vous qu'il y ait une longueur minimale de 6 po de tuyauterie droite en amont et en aval du robinet d'équilibrage pour une mesure précise du débit. Vissez le robinet de vidange au bas du récipient du filtre. Vissez l'entonnoir du système, les robinets d'isolement, le robinet de purge/vidange, l'indicateur de débit et le robinet d'équilibrage tel qu'indiqué sur le schéma ci-joint.



Fonctionnement

Vérifiez l'étanchéité de tous les raccords. Fermez tous les robinets, puis ouvrez le purgeur d'air manuel situé en amont du robinet d'équilibrage. Ouvrez lentement le robinet d'isolement jusqu'à ce que tout l'air soit purgé du MCF, puis fermez le purgeur d'air.

Utilisez le robinet d'équilibrage pour régler le débit à travers le MCF. En général, il est recommandé de faire passer 5 à 10 % du débit du système à travers le filtre. Si le débit à travers le MCF est trop élevé, cela peut nuire à la circulation du système. Une fois le débit correct réglé, serrez la butée à mémoire de positionnement sur la poignée du robinet d'équilibrage pour les prochaines interventions.

Injection de produits chimiques

Le MCF comprend un entonnoir pour l'injection de produits chimiques. Suivez ces étapes pour ajouter des produits chimiques :

1. Fermez le robinet d'isolement et le robinet d'équilibrage.
2. Ouvrez le robinet de vidange et l'évent pour vider le contenu du récipient dans un avaloir ou un contenant approprié.
3. Fermez le robinet de vidange, ajoutez les produits chimiques à l'aide de l'entonnoir en vous servant des graduations pour une mesure précise.
4. Ouvrez légèrement le robinet d'isolement pour remplir le récipient et expulser l'air.
5. Fermez l'évent, puis ouvrez complètement le robinet d'équilibrage pour rétablir le débit normal.
6. Vérifiez périodiquement le niveau de concentration des produits chimiques après les ajouts.

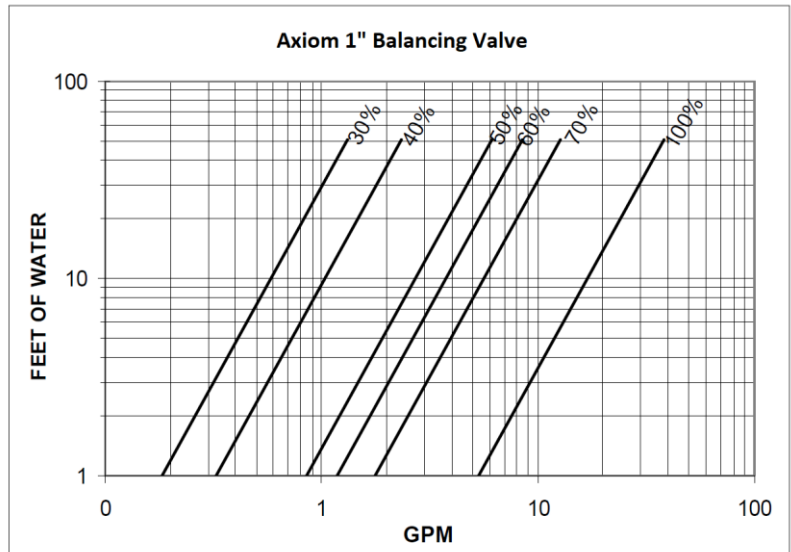
Maintenance

Inspectez le fluide régulièrement par l'indicateur de débit. Au début, après l'installation ou l'entretien du système, il peut être nécessaire de remplacer fréquemment les filtres jusqu'à ce que la clarté du fluide s'améliore.

Pour remplacer les cartouches filtrantes :

1. Fermez le robinet d'isolement et le robinet d'équilibrage.
2. Laissez le MCF refroidir à une température sécuritaire.
3. Ouvrez le robinet de vidange et l'évent pour vider le contenu.
4. Desserrez et retirez le couvercle du récipient du filtre.
5. Retirez l'aimant de son puits et éliminez les matières collectées.
6. Remplacez les anciennes cartouches par de nouveaux filtres en coton enroulé DOE de 10 po.
7. Inspectez et remplacez les joints toriques et les bagues de filtre si nécessaire.
8. Remontez, remplissez et rétablissez le fonctionnement normal.

Lorsque les filtres standard de 25 microns ne parviennent plus à éliminer efficacement les particules, on peut utiliser des filtres plus fins (par exemple 10 ou 5 microns).





ENTRETIEN RECOMMANDÉ : Effectuez une inspection trimestrielle de tous les joints, joints toriques et composants du voyant. Remplacez immédiatement toute pièce endommagée ou usée.

Dépannage

- En cas de réduction ou d'arrêt de débit : vérifiez les robinets d'équilibrage et d'isolement, inspectez les cartouches pour détecter toute obstruction et vérifiez le fonctionnement de la pompe du système.
- En cas de fuite : inspectez, resserrez les raccords ou remplacez les joints si nécessaire.

Directives d'élimination

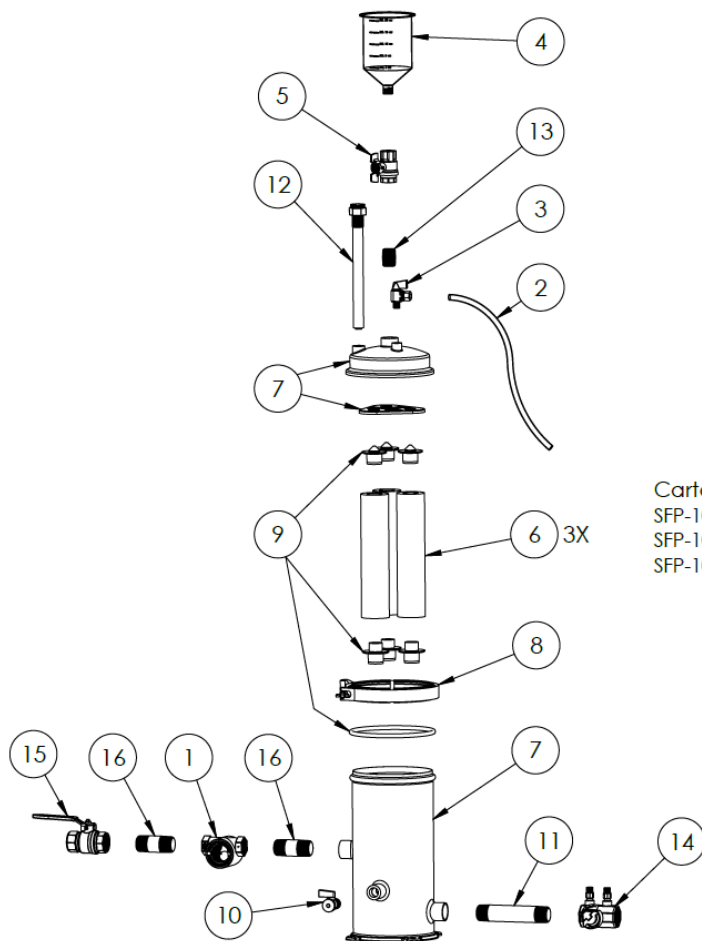
AVERTISSEMENT : Éliminez les cartouches usagées et les produits chimiques vidangés conformément à la réglementation environnementale locale en vigueur.

Garantie limitée

Le filtre à cartouches multiples MCF d'Axiom est garanti un an contre les défauts de matériaux ou de main-d'œuvre à compter de la date d'achat.

Pièces de rechange et assistance technique

Pour obtenir des pièces ou des cartouches de rechange et une assistance technique, contactez votre distributeur Axiom ou rendez-vous sur le site www.axiomind.com.

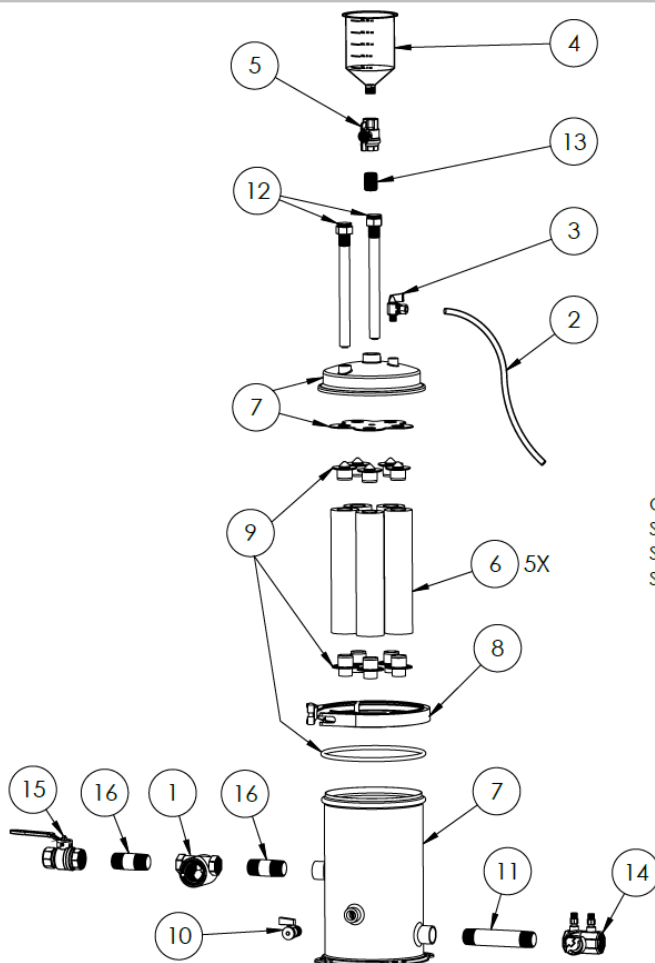


ART	NO PIÈCE	DESCRIPTION	QTÉ
1	ASFI-100	Voyant de débit 1"	1
2	MF-DMF-0930	Boyau 3/8"	1
3	MF-DMF-1200	Soupape de purge d'air	1
4	MF200-1700	Entonnoir	1
5	SFP-10-0400	Robinet de remplissage	1
6	SFP-10-25M	Cartouche filtrante - coton 25 microns 10"	3
7	SFP-10-MCF3-0200	Corps de filtre 5.7 L (1.5 gal)	1
8	SFP-10-MCF3-0400	Collier d'étanchéité	1
9	SFP-10-MCF3-0800	Ensemble d'étanchéité MCF3	1
10	SFP-10-MCF-0500	Robinet de vidange	1
11	SFP-10-MCF-0600	Mamelon 1" x 6"	1
12	SFP-10-MCF-0700	Puits magnétique 1/2" NPT	1
13	SFP-10-MCF-0900	Mamelon simple 3/4" NPT	1
14	SFP-20-0100	Robinet d'équilibrage	1
15	SFP-20-0400	Robinet d'isolement	1
16	SFP-20-0600	Mamelon 1" x 3"	2

Cartouches de remplacement, vendues séparément
 SFP-10-25M - Cartouche filtrante - coton 25 microns, 10"
 SFP-10-10M - Cartouche filtrante - coton 10 microns, 10"
 SFP-10-5M - Cartouche filtrante - coton 5 microns, 10"



TITRE: SFP-10-MCF3 - ÉCLATÉ
 DESSIN. NO. SFP-10-MCF3 - A - ÉCLATÉ RÉV 4



ART	NO PIÈCE	DESCRIPTION	QTÉ
1	ASFI-100	Voyant de débit 1"	1
2	MF-DMF-0930	Boyau 3/8"	1
3	MF-DMF-1200	Soupape de purge d'air	1
4	MF200-1700	Entonnoir	1
5	SFP-10-0400	Robinet de remplissage	1
6	SFP-10-25M	Cartouche filtrante - coton 25 microns 10"	5
7	SFP-10-MCF5-0200	Corps de filtre 9.5 L (2.5 gal)	1
8	SFP-10-MCF5-0400	Collier d'étanchéité	1
9	SFP-10-MCF5-0800	Ensemble d'étanchéité MCF5	1
10	SFP-10-MCF-0500	Robinet de vidange	1
11	SFP-10-MCF-0600	Mamelon 1" x 6"	1
12	SFP-10-MCF-0700	Puits magnétique 1/2" NPT	2
13	SFP-10-MCF-0900	Mamelon simple 3/4" NPT	1
14	SFP-20-0100	Robinet d'équilibrage	1
15	SFP-20-0400	Robinet d'isolement	1
16	SFP-20-0600	Mamelon 1" x 3"	2

Cartouches de remplacement, vendues séparément
 SFP-10-25M - Cartouche filtrante - coton 25 microns, 10"
 SFP-10-10M - Cartouche filtrante - coton 10 microns, 10"
 SFP-10-5M - Cartouche filtrante - coton 5 microns, 10"



TITRE: SFP-10-MCF5 - ÉCLATÉ
 DWG. NO. SSFP-10-MCF5 - A - ÉCLATÉ RÉV 4